



DAS
WALDHAUS WILHELM

HOTEL - RESTAURANT
in Maikammer

www.waldhaus-wilhelm.de



TRÄUME MUSS MAN HABEN MANCHE SOLLTE MAN LEBEN!

Am Anfang war es einfach nur ein gemeinsamer Traum von Maria & Kurt Wilhelm **1951** hier auf der Alsterweiler Sonnenseite am Fuße der Kalmit (höchster Berg der Pfalz mit 673m) etwas Eigenes, etwas Besonderes zu schaffen ein Refugium der Ruhe mitten im Naturpark Pfälzer Wald unser
WALDHAUS WILHELM

Ganz bescheiden fingen die Beiden an Das kleine Waldhaus mit Freisitz wurde bald zu einer beliebten Ausflugsstätte an den Wochenenden. Mit Elan und Mut wurde das Haus im Laufe der Jahre erweitert und ausgebaut. 1953 kamen 12 Gästebetten hinzu. Maria Wilhelms Kochkunst war sprichwörtlich in aller Munde und Kurt Wilhelm kümmerte sich mit aller Kraft um den Ausbau des Hauses und der Außenanlage. Gäste kamen, verbrachten hier ihre Ferien, kamen wieder und viele wurden zu Freunden des Hauses.

1964 wurde auf 30 Betten erweitert und mit der 3. Bauphase **1982** erreichte man mit dem renommierten 40-Betten Hotel die 3-Sterne Kategorie. Terrassen und idyllische Winkel prägen die Parklandschaft rund um das Waldhaus.

Nach dem plötzlichen Tod von Kurt Wilhelm **1989**, führte Maria Wilhelm den Betrieb zusammen mit der Tochter Marlies Stösser, dem Sohn Günter Wilhelm und seiner Frau Birgit weiter. So wusste sie das Waldhaus in guten Händen, als Sie **2009** nach langer Krankheit verstarb.

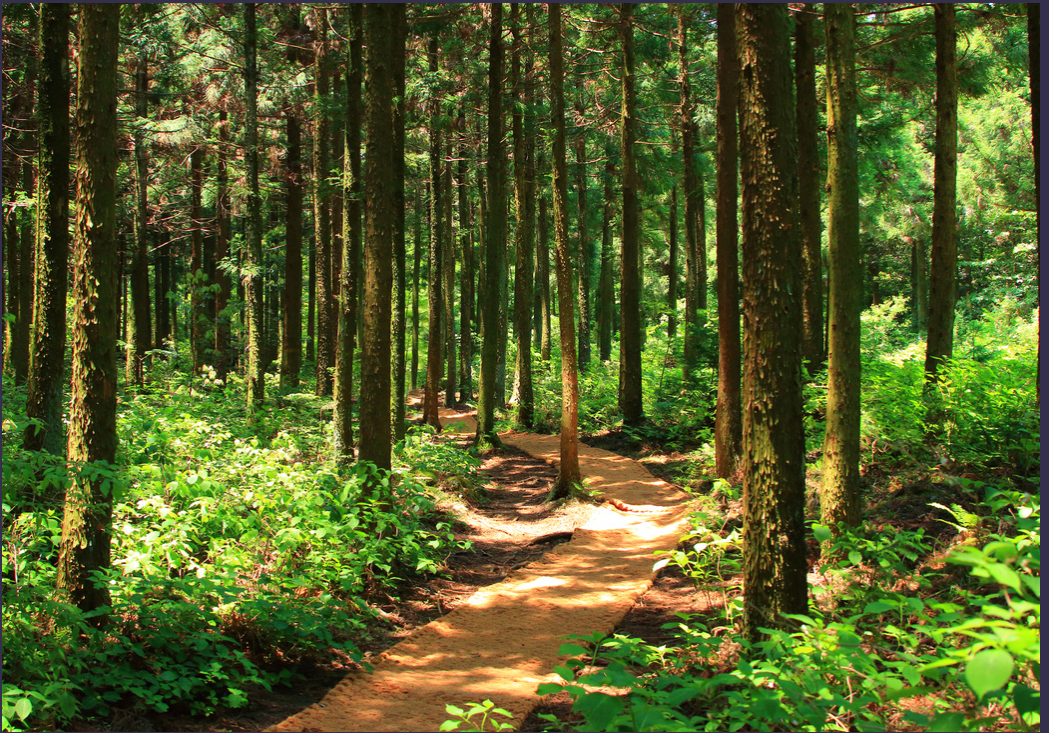
GASTFREUNDSCHAFT mit HERZ & LIEBE

Das ist Hotellerie, wie wir sie uns vorstellen und auch weiterhin praktizieren werden.



1951

2021



EINFACH WALDRUHE

Am Waldrand oberhalb des alten Winzerdorfes Maikammer, wo Weinberge nahtlos in den Pfälzerwald übergehen, liegt unser Familien-Hotel.

Die Vegetation ist südländisch geprägt, Wein, Edelkastanien, Feigen und Kiwis gedeihen prächtig in der sonnenverwöhnten Gegend mit dem mildesten Klima Deutschlands.

Terrassen und idyllische Winkel prägen die großzügige Parklandschaft rund um das Waldhaus. Von hieraus können Sie in Ruhe die geschichtsträchtige Region erwandern, erradeln oder erfahren – und die sprichwörtliche Pfälzer Gastlichkeit erleben.

Unser kleines, feines Traditions Haus mit 22 Zimmern, bleibt überschaubar und lässt eine familiäre Atmosphäre zu. Dem Gast gibt es die Möglichkeit, sich frei und ungezwungen zu geben, gemütlich zu wohnen in einem Haus, das heimelige Wärme ausstrahlt.

Probieren Sie es aus und lassen Sie sich bezaubern vom
WALDHAUS WILHELM.





UNSER RESTAURANT

REGIONAL / SAISONAL / GENUSSVOLL / FRISCH

Im **WALDHAUS WILHELM** ist

es kein Geheimnis, wie in der Küche gearbeitet wird.

Durch eine große Glasscheibe darf der Gast vom Hotelfoyer aus
den Köchen bei der Arbeit zuschauen.

Essen und Trinken im Waldhaus verspricht einen besonderen Genuss.
Seit jeher ist die Küche das HERZSTÜCK unseres charmanten Landhotels.

Sie ist eine feste Größe, dessen hervorragender Ruf
weit über die Region reicht.

Wir haben uns der Saison betonten, regionalen Küche verschrieben und es
stehen die tollen Produkte aus der heimischen Natur und von regionalen
Lieferanten im Mittelpunkt.

Unser Küchenteam setzt nach wie vor auf authentischen Geschmack und
traditionelle Handwerkskunst ohne Effekthascherei!

Probieren Sie es selbst!

FESTE FEIERN IM WALDHAUS

Gerne beraten wir Sie persönlich und unterbreiten Ihnen individuelle Vorschläge.

ÖFFNUNGSZEITEN IM RESTAURANT

11:30–14:30Uhr

17:30–23:00Uhr

Sonntagabend 17:30–22:00 Uhr

KÜCHENZEITEN

12:00–14:00Uhr

18:00–21:00Uhr

Sonntagabend 18:00–20:00Uhr

RUHETAGE IM RESTAURANT

Montag + Donnerstag
außer an Feiertagen

Bitte haben Sie Verständnis:

Tischreservierungen nehmen wir nur telefonisch entgegen!

+49(0)6321 58044

GANZJÄHRIG-KULINARIK-PAUSCHALEN 2023

SÄUERLICH-KULINARISCHES ESSIG-WOCHENENDE

**2 Übernachtungen im Landhauszimmer
mit Dusche/Bad + WC Frühstücksbuffet**

Anreise: Freitag · Abreise: Sonntag

Freitagabend:

Unser „Landpartie ESSIG-MENÜ“ in 4 Gängen gekocht und verfeinert mit Doktorenhof Edelessigen. Für Sie mit Essig-Aperitif-korrespondierenden Weinen aus der Pfalz - Wasser & Kaffee

Samstagmorgen:

Nach einem Sektfrühstück mit Auswahl vom Buffet besuchen Sie den Doktorenhof in Venningen. Bei einer Führung durch das Heiligste der Familie Wiedemann - den Essigkeller und die Kräuterkammer – tauchen Sie ein in das Mysterium saurer Kunst. Anschließend lassen Sie sich bei einer Verkostung von edlen Essigkreationen inspirieren von der Geschmacksvielfalt der schönsten "sauren Sache" der Pfalz.

(Essigführung mit Kellerführung, Kräuterkammerrundgang
& Verkostung für Waldhaus- Gäste inklusive)

Samstagabend:

Servieren wir Ihnen unser Gourmet-Wahl-Menü welches Sie nach Ihrem Gusto zusammenstellen.

Sonntagmorgen:

Sie bedienen sich noch einmal an unserem reichhaltigen Frühstücksbuffet und stärken sich für die Heimreise. Bei Ihrer Abreise erhalten Sie noch eine kleine Weinüberraschung!

Säuerlich-kulinarischer Arrangement-Preis

2 Tage pro Person 300,00€



GANZJÄHRIG-KULINARIK-PAUSCHALEN 2023

LUKULLISCHES SCHLEMMER-WOCHENENDE

2 Übernachtungen im Landhauszimmer

Mit Dusche/Bad + WC – Frühstücksbuffet.

Anreise: Freitag · Abreise: Sonntag

Freitagabend:

Unser GOURMET-WAHL-MENÜ welches Sie nach Ihrem Gusto zusammenstellen, wird Sie verwöhnen.

Samstagmorgen:

Ein kleines SEKT-FRÜHSTÜCK mit Auswahl vom Buffet und Pfälzer Winzersekt.

Samstagabend:

Begrüßungstrunk, anschließend servieren wir unser GOURMET-MENÜ der Saison.

Bei Ihrer Abreise noch eine kleine Weinüberraschung!

Gourmet Arrangement Preis 2 Tage / pro Person 260,00 €

KLEINE LANDPARTIE

Für Geburtstagskinder, Jubiläums-Paare oder einfach mal so

1 Übernachtung im Landhauszimmer

mit Dusche/Bad + WC - Frühstücksbuffet

Ganzjährig gültige Anreisetage: Dienstag, Mittwoch, Sonntag

Auf Anfrage: Freitag, Samstag-

Ausgenommen Feiertage oder Ruhetage im Restaurant

Am Abend:

Unser **Gourmet-5-Gang SILVANUS MENÜ** mit korrespondierenden Weinen

Landpartie Preis / pro Person 155,00 €



GUTSCHEINE

Was gibt es schöneres als ein „Päckchen Zeit“ zu verschenken! Überraschen Sie liebe Menschen mit einem besonderen Präsent.
Einem Gutschein vom Waldhaus Wilhelm.

Unseren **RESTAURANT-Gutschein** „Kulinarisches nach Lust & Laune“, stellen wir Ihnen zu jedem beliebigen Euro-Betrag aus

Bei unserem **HOTEL Gutschein** wählen Sie zwischen:

Einem **Geldwert-Gutschein** dessen Euro-Betrag der Beschenkte sowohl im Hotel als auch im Restaurant verwenden kann.

Oder einem **Aufenthalts-Gutschein** der auf eine unserer vielen Pauschalen ausgestellt wird. Persönlich werden diese Hotel-Gutscheine durch den Namen des Beschenkten.

Für weitere Fragen zum Gutschein, freuen wir uns darauf Sie persönlich und individuell beraten zu dürfen.

Gerne hören wir von Ihnen!

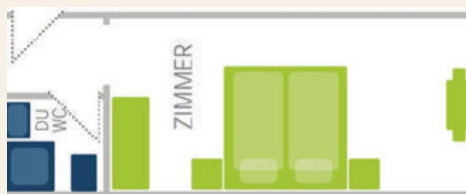


DIE WALDHAUS ZIMMER



EINZELZIMMER

(EZ)
ca. 17 m²
mit Dusche / WC



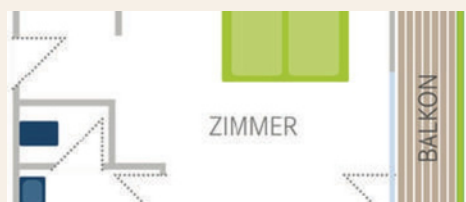
JUNIOR-ZIMMER

(DZ)
Ca. 20-22 m²
mit Dusche / WC



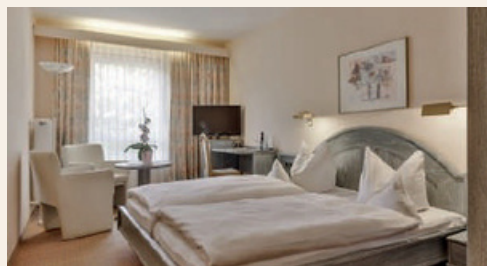
LANDHAUSZIMMER

(DZ)
ca. 32 m²
mit Badewanne / WC
oder Dusche / WC



LIEBLINGSZIMMER

(DZ) ca. 32-38 m²
mit Badewanne / WC
oder Dusche / WC
und teilweise mit Balkon



HOTELPREISE & SAISONZEITEN 2023/2024

NEBENSAISON

07.01.24 - 23.03.24

16.06.24 - 10.08.24

13.11.24 - 22.12.24

	<i>2-4 Nächte</i>	<i>ab 5 Nächte</i>
Einzelzimmer(EZ)	€63,00	€58,00
Juniorzimmer(DZ)	€61,00	€56,00
Landhauszimmer(DZ)	€63,00	€58,00
Lieblingszimmer(DZ)	€68,00	€63,00

SAISON

24.03.24 - 15.06.24

11.08.24 - 12.11.24

27.12.24 - 11.01.25

	<i>2-4 Nächte</i>	<i>ab 5 Nächte</i>
Einzelzimmer(EZ)	€65,00	€60,00
Juniorzimmer(DZ)	€63,00	€58,00
Landhauszimmer(DZ)	€65,00	€60,00
Lieblingszimmer(DZ)	€70,00	€65,00

Preise pro Person/Tag inkl. Frühstück

Doppelzimmer zur Einzelbelegung
berechnen wir mit einem Aufschlag von 15,00 € pro Tag,
auf den jeweiligen Grundpreis.

Preise und deren Gültigkeit nach unseren AGB´s

Bitte beachten Sie:
Bei 1-tägiger Buchung berechnen wir ganzjährig einen
Aufschlag von 5 € auf den jeweiligen Grundpreis.

ALLGEMEINE HOTELINFORMATIONEN

GUT ZU WISSEN!

Unsere 22 Zimmer sind ruhig gelegene und freundliche Landhauszimmer. Alle sind Nichtraucherzimmer und ausgestattet mit Bad / Dusche + WC - Fön, Sat-TV mit Radio - Selbstwahltelefon. Auf eine Minibar verzichten wir bewusst. Ein stilles Wasser und ein kleines Fläschchen Rotwein finden Sie immer gegen Gebühr in Ihrem Zimmer.

PREISE & BEZAHLUNG

Die Zimmerpreise verstehen sich pro Person und Tag inklusive reichhaltigem Pfälzer Frühstücksbuffet. Die Arrangementspreise gelten pro Person und Aufenthalt. Alle Preise sind angegeben in Euro und beinhalten die gesetzliche MwSt und Bedienungsgeld.

Bitte beachten Sie: Bei 1-tägiger Buchung erlauben wir uns ganzjährig den Hauptsaisonpreis entsprechend der Zimmerkategorie zu berechnen. Die Rechnung kann in BAR oder mit EC- Karte beglichen werden. Bei Nachlass Rechnungen und Pauschalarrangements akzeptieren wir keine Kreditkarten! DOPPELZIMMER zur Einzelbelegung berechnen wir einen Aufschlag von 15,00 € pro Tag, auf den jeweiligen Grundpreis.

KLEINE GÄSTE - KLEINE PREISE

In unserem Haus sind Kinder bis 10 Jahre im Zimmer der Eltern gratis-Gäste!
Für Kinder von 11-15 Jahre berechnen wir für ein Zusatzbett € 20,00 pro Tag inkl. Frühstück. Jugendliche ab 16 Jahre kostet das Zusatzbett € 30,00 pro Tag inkl. Frühstück.

HUNDE

Gerne nehmen wir Ihren lieben Vierbeiner gegen einen Kostenbeitrag und nach Voranmeldung in unserem Hotel auf.

Bitte haben Sie Verständnis, dass die Mitnahme in unser Frühstückszimmer oder auf die Liegewiese aus Rücksichtnahme auf unsere anderen Gäste nicht möglich ist.

UNSER RESTAURANT!

Die Leidenschaft, mit Genuss zu speisen, sich wohl zu fühlen in entspanntem Ambiente – wir sind stolz darauf, diese schöne Form der Gastlichkeit in unserem Restaurant bieten zu können. Von der bodenständigen „Pfälzer Küche“ bis hin zur „feinen, leichten Landhaus-Küche“ finden Sie alles auf unserer Speisekarte.

GLUTENFREIE ERNÄHRUNG

In Zusammenarbeit und unter Verwendung von Produkten der Hammermühle, bieten wir nach Voranmeldung glutenfreie Kost an. Auch Frühstück und Halbpension.

VERWÖHN-HALBPENSION

Ab 4 Übernachtungen mit 4-Gang Menüwahl.

Nicht möglich an den Ruhetagen!

Aufschlag zum jeweiligen Übernachtungspreis 35 € pro Person/Tag.

ALLGEMEINE HOTELINFORMATIONEN

WEITERE HOTEL INFO:

Bitte haben Sie Verständnis, dass es uns nur möglich ist, Ihnen die Kategorie, nicht aber eine bestimmte Zimmernummer oder ein bestimmtes Stockwerk zu bestätigen.

Gerne nehmen wir jedoch Ihre Wünsche entgegen und sind darum bemüht, diese zu berücksichtigen. Bei allen ARRANGEMENTS gilt: Nur nach Voranmeldung und nicht übertragbar auf andere Termine! Sie wohnen in der Kategorie LANDHAUSZIMMER.
Kreditkarten können wir bei diesen Angeboten nicht akzeptieren!

Anreise erst ab 15:00 Uhr möglich!
Am Abreisetag stehen die Zimmer bis 11:00 Uhr zur Verfügung!

TAGUNGSPAUSCHALEN:

Erhalten Sie separat auf Anfrage!

SO FINDEN SIE UNSER HAUS

Aus Richtung Süden
Über die A65 von Karlsruhe nach Neustadt/Wstr., Abfahrt Edenkoben/Maikammer
Aus Richtung Norden
Über die A65 von Ludwigshafen nach Neustadt/Wstr. Abfahrt
Edenkoben/Maikammer In Maikammer
Richtung Kalmit (Berg), 1 km außerhalb, in einer schönen und ruhigen Waldlage

RUND UMS´ WALDHAUS:

Ausgedehnte Wanderwege durch Weinberge und den Naturpark Pfälzer Wald.
Schön gelegenes Freischwimmbad in Maikammer – Tennishalle (Open-Air), Minigolf,
Kinderspielfläche, Golfplätze. Rad-, Mountainbike- und Motorrollerverleih möglich.

AUSFLUGSZIELE UND SEHENSWÜRDIGKEITEN:

Hambacher Schloß / Villa Ludwigshöhe mit Slevogtausstellung / Alsterweiler Kapelle mit spätgotischem Triptychon / Burg Berwartstein und Trifels / Speyer mit Dom und Wein & Technik Museum besonders in der Sommerzeit HOLIDAYPARK und KURPFALZPARK.

STORNOBEDINGUNGEN:

Bei Nichtinanspruchnahme der vertraglichen Leistungen ist der Individualgast verpflichtet:

A. Bei der Übernachtungsvereinbarung = 80%

B. Bei der Halbpension = 70%

C. Bei der Vollpension = 60%

des vereinbarten Preises für die Dauer der Reservierung zu zahlen.

Das Hotel ist nach Treu und Glauben gehalten, nicht in Anspruch genommene Zimmer anderweitig zu vermieten, um Ausfälle zu vermeiden. Es gelten folgende Abbestellungs- und Umbestellungsfristen:

A. Bis 42 Tage vor Ankunft = kostenfreie Abbestellung

B. Bis 28 Tage vor Ankunft = Zahlung von 50% des vereinbarten Preises.

C. Wenn später als vier Wochen vor der Ankunft abbestellt wird, zahlt der Besteller 80% des vereinbarten Preises, soweit die betreffenden Zimmer nicht an andere Gäste vermietet werden können. Sämtliche Rücktritte müssen in Schriftform erfolgen. Das Hotel empfiehlt eine Reiserücktrittsversicherung.

Hotel - Restaurant
WALDHAUS WILHELM
Kalmithöhenstr. 6
67487 Maikammer
Tel.: +49 (0)6321 58044
info@waldhaus-wilhelm.de
www.waldhaus-wilhelm.de